

**Lappeenranta
Kourula
kiinteistön 405-418-6-4
muinaisjäännösinventointi
2018**



Timo Jussila



Tilaaaja: Lappeenrannan kaupunki

Sisältö

Perustiedot	2
Inventointi	3
Tulos	4
Lähteet	5
Karttoja	5
Vanhoja karttoja	6

Kansikuva: Alueen keskiosan maastoa itään.

Perustiedot

Alue: Lappeenranta, Kuusimäki – Kourula, lentokentän pohjoispuolella, Kuuusitien itäpuolella sijaitseva kiinteistö 405-418-6-4.

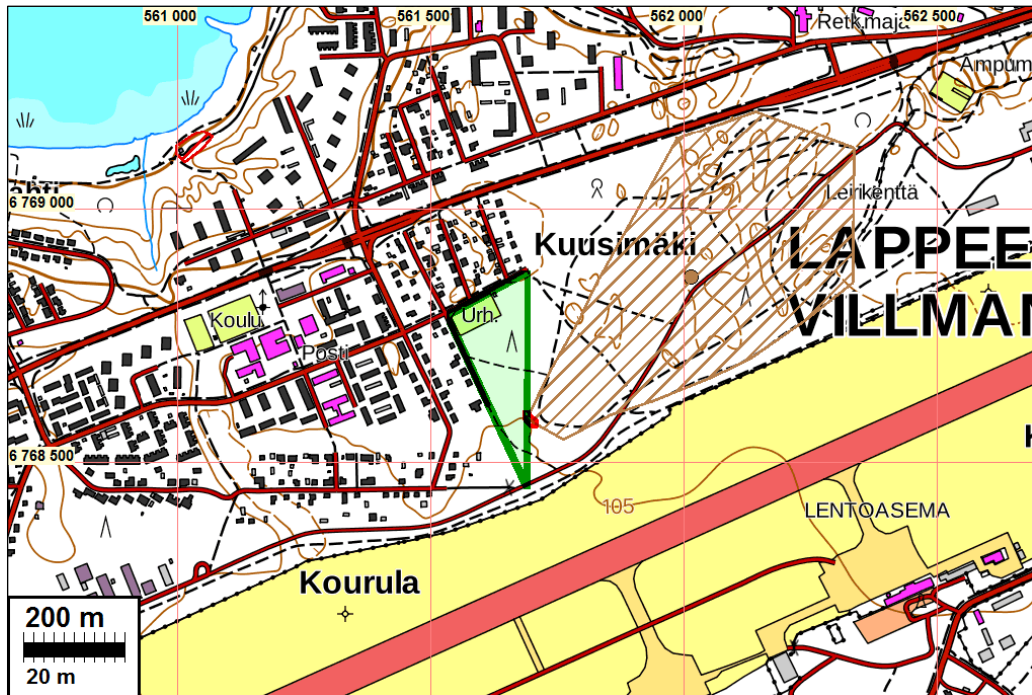
Tarkoitus: Selvittää sijaitseeko alueella kiinteitä muinaisjäännöksiä tai muita suojeltavaksi arvioitavia kulttuurihistoriallisia jäännöksiä.

Työaika: Maastotyö 26.4.2018.

Kustantaja: Lappeenrannan kaupunki

Tekijät: Mikroliitti Oy, Timo Jussila.

Tulokset Alueelta ei tunneta kiinteitä muinaisjäännöksiä, Heti alueen itäpuolella on sodan aikaiseen lentokenttätoimintaan liittyviä maarakenteiden jäännöksiä, mikä alue on muu kulttuuriperintökohde Leirikenttä (1000027865). Sodanaikaiset lentokenttätöiminnot eivät ole ulottuneet nyt tutkitulle alueelle. Alueen eteläpäässä aivan itärajalla on pienen varustuksen – pesäke tms. – jäännös. Se sijoittuu kuitenkin lähes kokonaan alueen ulkopuolelle. Alueella ei ole mitään muita varustuksiin tai sodan aikaan liittyviä rakenteita tai niiden jäännöksiä.



Tutkimusalue vihreällä.

Selityksiä: Koordinaatit ja kartat ovat ETRS-TM35FIN koordinaatistossa. Kartat ovat Maanmittauslaitoksen maastotietokannasta huhtikuussa 2017, ellei toisin mainittu. Muinaisjäännösrekisteri on tarkastettu 04/2018. Valokuvia ei ole talletettu mihinkään viralliseen arkistoon, eikä niillä ole mitään kokoelmattunusta. Valokuvat ovat digitaalisia ja ne ovat tallessa Mikroliitti Oy:n serverillä

Inventointi

Lappeenrannan kaupunki suunnittelee maankäyttöä (päiväkotikoulu) Kuusimäen urheilukentän etelä-kaakkoispuoliselle tontille. Museovirasto antoi hankkeesta lausunnon 31.101.2018 (MV/12/05.02.00/2018), jossa edellytettiin kaavan alueella suoritettavaksi arkeologinen inventointi. Lappeenrannan kaupunki tilasi inventoinnin Mikroliitti Oy:ltä. Inventoinnin teki Timo Jussila 26.4.2018 työn kannalta erinomaisissa hyvissä olosuhteissa.

Alue sijoittuu merenpinnan tason ja 105 m korkeustasolle, Salpausselän lakitasanteelle – deltan reunamille. Tasanteella on erilaisia jääkauden lopun veden virtauksien tekemiä matalia muodostumia. Muinaiset ihmisasutuksen aikaiset rantatasot eivät ole alueelle ulottuneet. Alue on ollut sotilasaluetta. Alue on mäntyvaltaista sekametsää kasvavaa, aluskasvillisuus on paikoin varsin tiheä ja pusikkoinen. Alueen pohjoispäässä on urheilukenttä ja pieni leikkipuisto.

Alueella ja sen liepeillä ei ole ollut historiallisena aikana asutusta ennen 1900-lukua. 1700 luvun loppupuolella nykyisen lentokentän länsiosaan muodostui sotaväen leirikenttä. 1800-luvun lopulla (1878 - 1883) leirikentän alue siirtyi valtiolle ja alue toimi mm. Suomen tarkk'ampujarykmentin harjoituskenttänä ja myöhemmin myös venäjän armeijan harjoituskenttänä. Vuonna 1918 leirikentälle siirtyi Antreasta lento-osasto 1, josta alkaen alue alkoi kehittyä lentokenttänä. Sodan aikana lentokentällä toimi useita Suomen Ilmavoimien yksiköitä.

Leirikenttä ja myöhempi lentokenttä ei ole ulottunut alueelle. Alueen itäpuolella on sen sijaan jäännöksiä sodanaikaisesta lentokenttätoiminnoista, kuten suojakorsujen jäännöksiä. Alueella ei tietävästi ole ollut mitään kiinteitä rakennuksia eikä varustuksia – mihin myös maastossa tehdyt havainnot viittaavat. Leirikentän aikana ja sen jälkeenkin alueen eteläosan halki on mennyt vanhoissa kartoissa poluksi tai vähäiseksi tieksi merkitty väylä. Tämä erottuu edelleen laserkeilausaineistossa laakeana ja matalana urana.

Valmisteluvaiheessa käytiin läpi aluetta kuvaavia vanhoja karttoja ja vanhat peruskartat (ks. lähdeluettelo). Laadin maanmittauslaitoksen laserkeilausaineistosta (laz) hieman eri asetuksin viistovalvarjosteet josta pyrin paikantamaan mahdollisesti arkeologisesti mielenkiintoisia maarakenteita ja ilmiöitä. Kaikki viistovalvarjosteista havaitsemani ilmiöt osoittautuivat maastotarkastuksessa luonnon muodostumiksi, paitsi yksi kuopparivi alueen itärajan kupeessa, alueen ulkopuolella, mikä osoittautui pienen varustuksen jäänteiksi. Merkillepantavaa on, että alueen ainoa selvästi ihmistekoinen, n. 3 x 3 m laajuinen kuoppa ei laserkeilausaineistossa erotu mitenkään. Kuoppa on kuitenkin selvästi nykyaikainen, ilmeisesti siitä otettu joskus muutamia kymmeniä vuosia sitten hiekkaa.



Kuvan oikealla puolen risujen peitossa oleva moderni kuoppa, oik: kiinteistön rajalinjaa



Huonokuntoinen varustuksen jäänne alueen itäpuolella. Etelä-kaakkoisosaa. Etelään.



Varustuksen jäännöstä. Se vaikuttaa kahdelta pesäkkeeltä (esim. kevyt it) jossa eteläosassa laajempi kuoppa josta 10 m tsthautaa luoteeseen jossa pesäke , jonka koillislaidalla kiviä vallina. Ovatko kivet pesäkkeestä vaiko puskettu viereiseltä väylältä?

Tulos

Maastossa tarkastin alueen täysin kattavasti silmänvaraisesti. Esihistoriallisia ja historiallisen ajan, suojeltavaksi katsottavia, vanhoja jäännöksiä en alueella havainnut. Alueella ei ole kiinteitä muinaisjäännöksiä eikä muita kulttuuri- ja sotahistoriallisia jäännöksiä. Aivan alueen itärajan kupeessa on yksi pieni varustuksen jäännös.

8.5.2018

Timo Jussila

Lähteet

Painetut lähteet

Lappeenrannan lentokenttä 1918-1944. Toim. Pertti J. Halinen, Matti Liuskallio ja Pentti Metso. Laivue Etelä-Karjala 2015.

Peruskartta 3134 07, v. 1951, 1971, 1983. Maanmittauslaitos.

Painamattomat lähteet:

Pitäjänkartta Lappee, 1847, Maanmittauslaitos

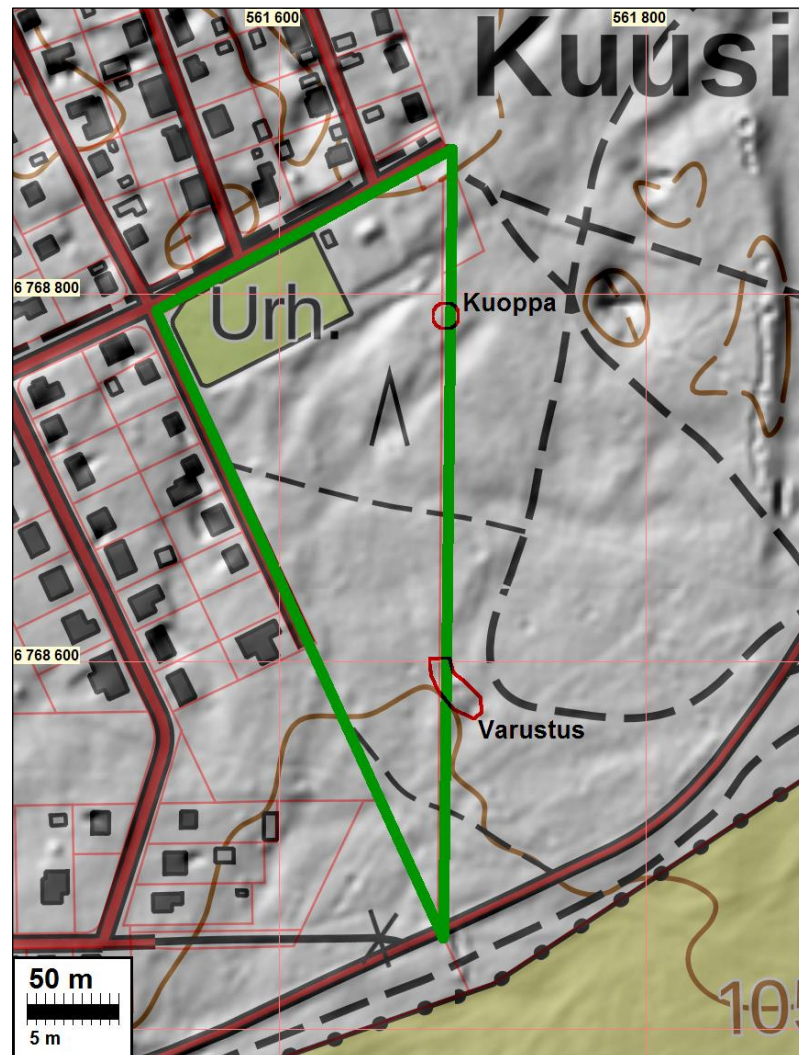
Lappeenranta ympäristöineen kartta 1883 (ven.), VKP-3/24:159-163

Lappeenranta. Suomen sotaväelle ehdotetun leiripaikan kartta, korjattu vuonna 1891.(1883).

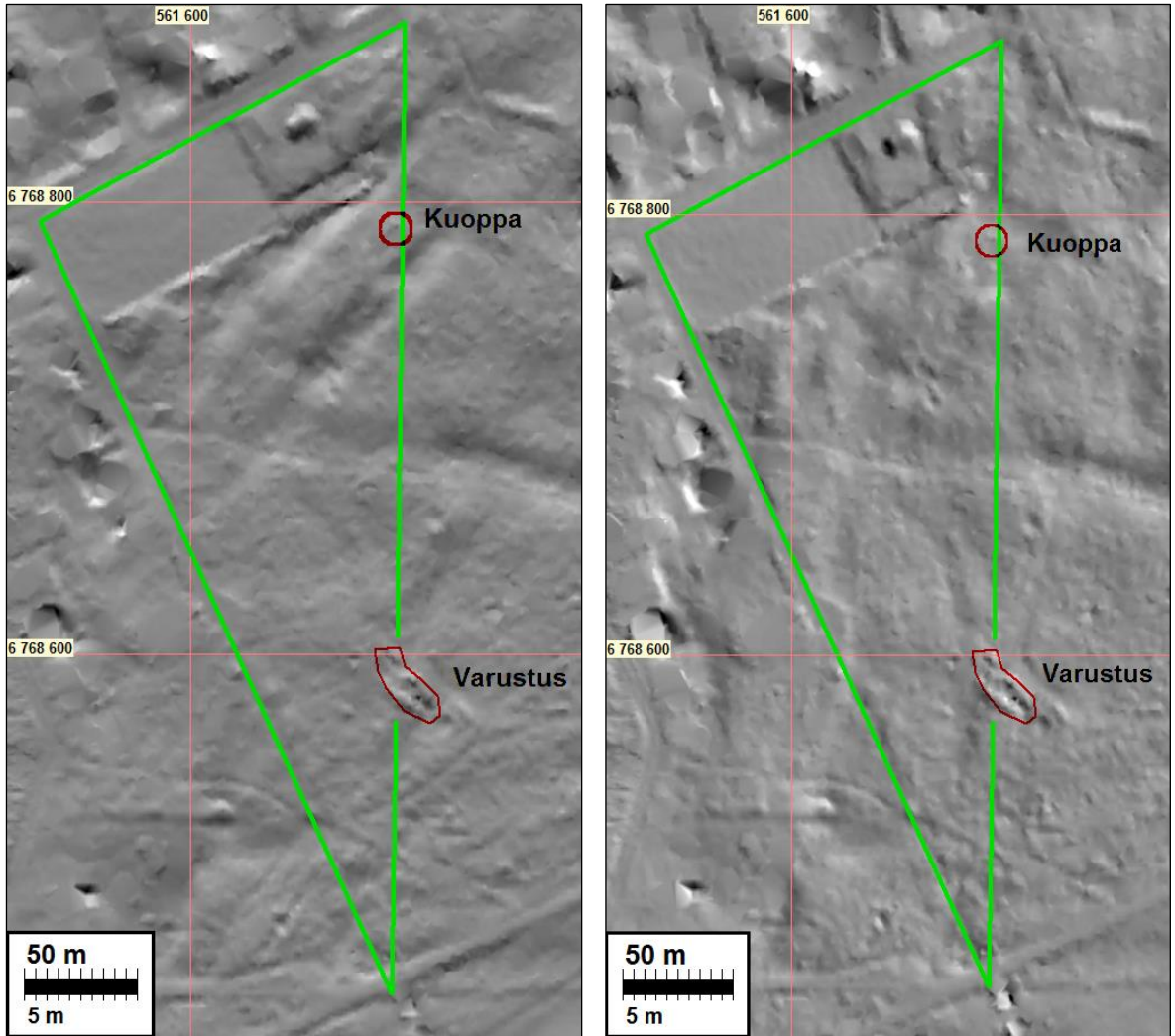
МТМ 8. (.Карта: "План предполагаемого лагерного места Финских войск снятый в 1883 году, исправленный в 1891 году. Масштаб: в дюйме 100 сажней." Чертил: отсутствует. Подписано: отсутствует. Обратная сторона: пустая. Размеры: 65x49. Хранение: Музейное ведомство, строительно-исторический отдел. Серия: Русские военные документы. Год: 1883. Оригинал, цветная.)

Lappeenranta, leirialue, asemakaava (ven.), 1800-1820. VKP-2/5:35.

Karttoja

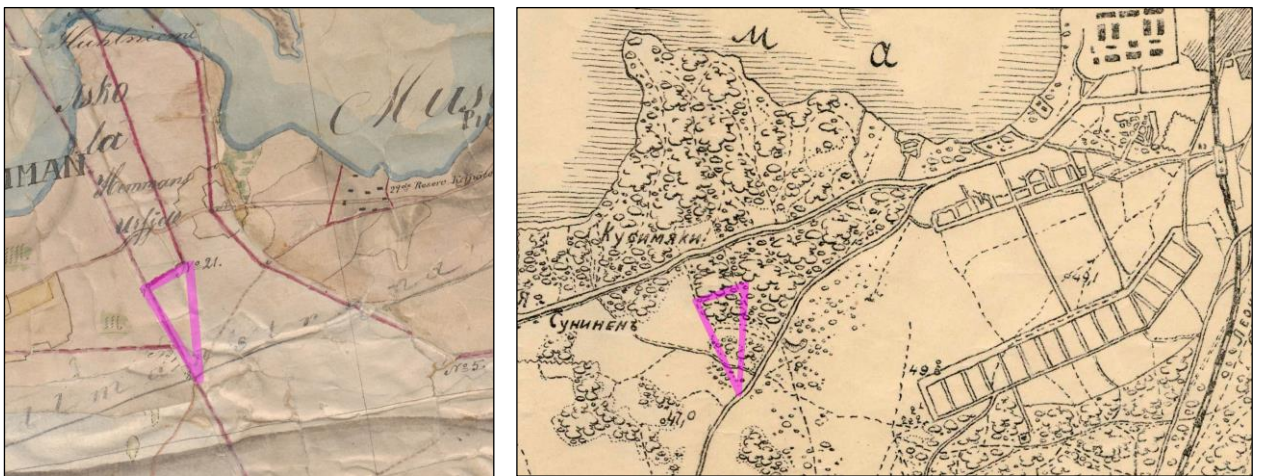


Yleiskartta alueesta. Pohjalla Paikkatietoikkunan rinnevarjostus.

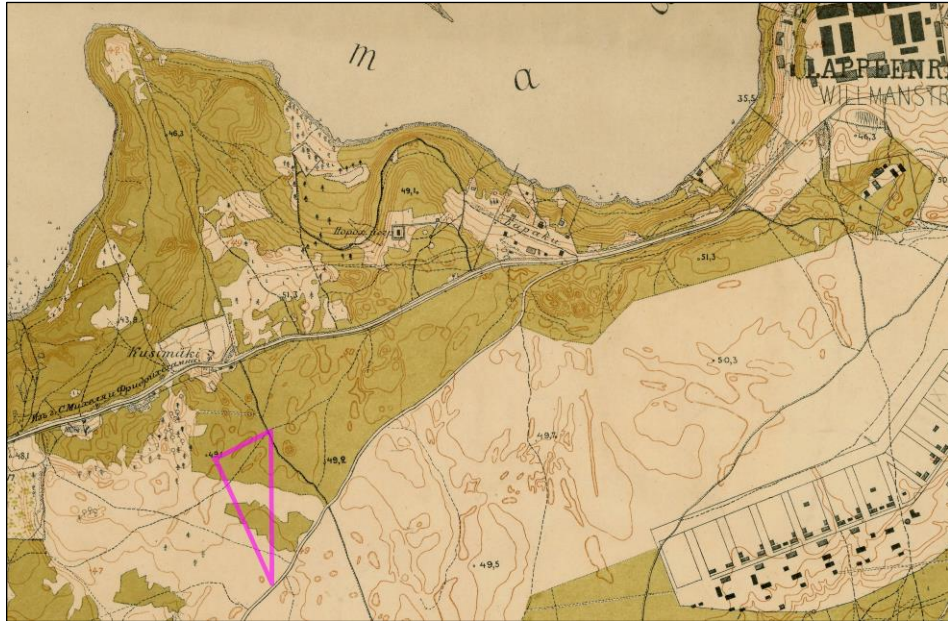


Laserkeilausaineistosta (Mml, M5131F1.laz) eri asetuksin laaditut rinnevarjostukset. Pälle on merkitty havaittu varustuksen jäännöset sekä ainoa selvästi ihmistekoinen kuoppa – jota ei kuvissa näy. Eri asetukset antavat erilaisen kuvan maastosta.

Vanhoja karttoja



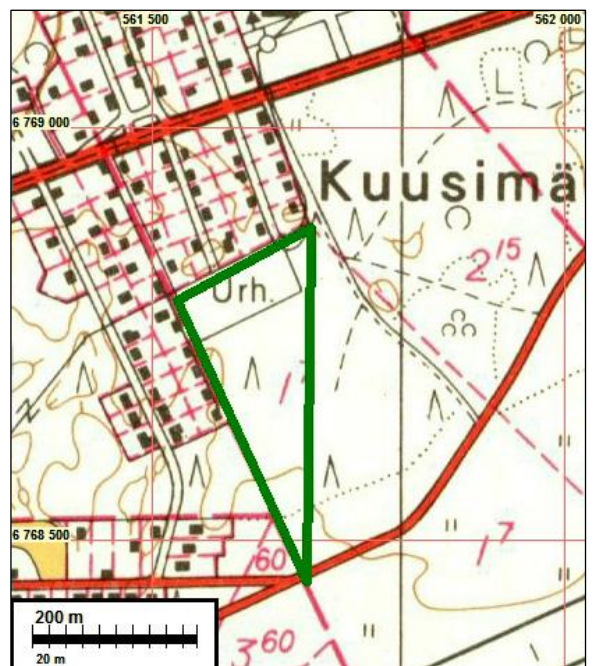
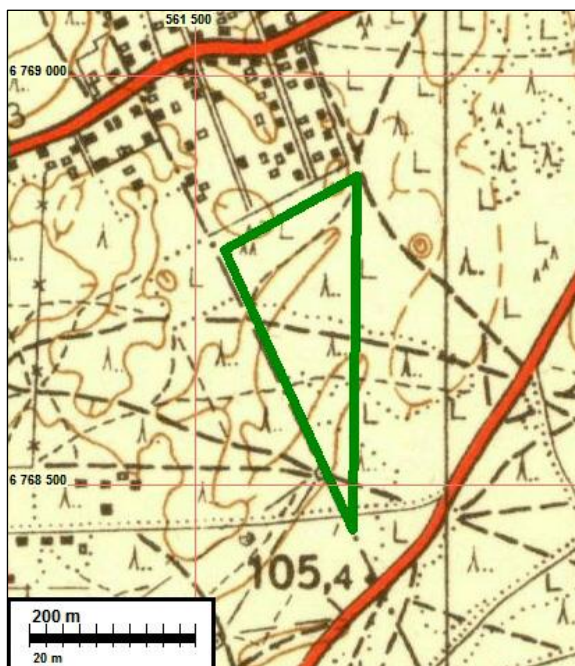
Ote pitäjänkartasta v. 1847 ja karttapiirroksesta, oletettavasti v. 1878-1883. Niihin on merkitty tutkimusalue päälle sinipunaisella.



Ote kartasta v. 1883 (1891)



Ote kartasta v. 1925. Tutkimusalueen sijainti sinipunaisella.



Otteet peruskartoista v. 1951 ja 1971